

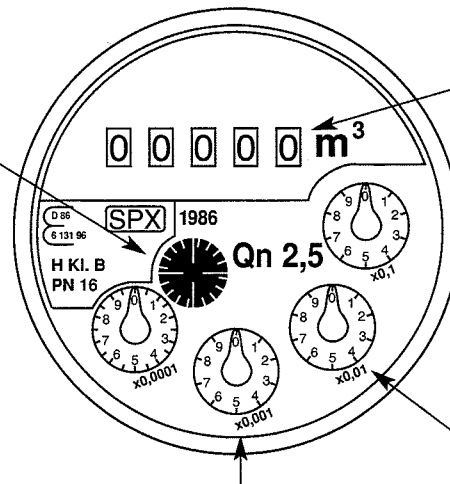
AFLÆSNING AF VANDMÅLERE

Aflæsning af målere foregår normalt ved selvaflæsning. Vandværket har dog til enhver tid ret til at foretage aflæsning af en måler.

Rulletælleværk set fra oven

Bemærk (Stjernehjul)!

NB! Af hensyn til lækager i installationen skal det bemærkes, at det lille **stjernehjul**, der er placeret ca. i midten af måleren, reagerer på selv små vandmængder (4-5 liter / time - svarende til en dryppende vandhane). Hold derfor godt øje med dette stjernehjul, og foretag jævnligt aflæsninger således, at det normale forbrug bliver bekendt, så man kan reagere ved ændringer.



Målnummer

**Tælleværkets
målertal aflæses her!**

Tælleværket viser HELE kubikmeter (m³) - der er altså ingen decimaler.

Disse 4 små hjul / visere skal **IKKE** aflæses til afregning af forbruget, men kan bl.a. bruges til at kontrollere utætheder på Deres installation.